



## VIELFÄLTIGE FILTERSYSTEME A VARIETY OF FILTER SYSTEMS

### Das Prinzip Diversität

Für jede, jeden, jedes jeweils das Richtige. Wolftechnik bietet mit einer Vielzahl an Filterelementen und den variablen Filtergehäuse-Serien eine umfangreiche Produktvielfalt und damit für nahezu jede Anwendung das passende Filtersystem. So kann die beste und wirtschaftlichste Lösung für die eigene Filtrationsaufgabe und die Anforderungen vor Ort konfiguriert werden.

Welchen Filtertyp setze ich ein? Wie muss das dazu passende Filtergehäuse ausgelegt und dimensioniert sein? Was ist die wirtschaftlichste Lösung und erfüllt sie langfristig die geforderten Qualitätsansprüche? Das sind die ersten Fragen, die sich Anlagenbauer und Endanwender bei der Planung neuer Filtrationsanlagen oder der Erweiterung bestehender Anlagen stellen. Wolftechnik hat darauf immer eine Antwort und die passende Lösung. Mit innovativen Filtersystemen und Komponenten die aufeinander aufbauen wie den LUPUS®-II-Filterelementen, dem Quick-Pack-Filterssystem, dem WTBKF-Beutel-Kerzenfiltergehäuse, in das ohne Anlagenumbau zunächst Beutelfilter und bei gestiegenen Qualitätsansprüchen Kerzenfilterelemente eingesetzt werden können, sowie dem smarten Filterkonzept „Wolftechnik 4.0“. Oder mit Marktneuheiten, wie dem „smartifizierten“ selbstreinigenden Filter im EHEDG-Design (Hygienic Design), eine vernetzte, für die Hygieneanforderungen der Lebensmittelbranche designte Aus-

### The principle of diversity

*The right thing for every woman, every man, every being. Wolftechnik offers with its wide range of filter elements and the variable filter housing series an extensive product variety and thus the right filter system for almost every application. In this way, the best and most economical solution can be found for the filtration task and the requirements on site.*

*Which filter type do I use? How must the matching filter housing be designed and dimensioned? What is the most economical solution and does it meet the required quality standards in the long term? These are the first questions that plant engineers and end users ask themselves when planning new filtration plants or expanding existing plants. Wolftechnik always has an answer to these questions and the suitable solution. With innovative filter systems and components that build on each other, such as the LUPUS®-II filter elements, the Quick-Pack filter system, the WTBKF bag-cartridge filter housing, in which bag filters can be inserted without having to convert the system, and in which cartridge filter elements can be inserted in the event of increased quality requirements, as well as the smart filter concept „Wolftechnik 4.0“. Or with market innovations, such as the „smartified“ self-cleaning filter in EHEDG design (Hygienic Design), a networked version of the WTSRF self-cleaning filter,*



**Wolftechnik bietet eine Vielzahl variabler Filtergehäuse-Serien:**

1. WS-Sanitary-Gehäuse; 2. WTSRF-Selbstreinigender Filter; 3. WTKF Gehäuse;
4. WTSRF-EHEDG selbstreinigende Filter im Hygienic Design;
5. WJ-Junior-Gehäuse; 6. Wolftechnik Standsockel

**Wolftechnik offers a wide range of variable filter housing series:**

1. WS-Sanitary housing; 2. WTSRF self-cleaning filter; 3. WTKF housing;
4. WTSRF-EHEDG self-cleaning filter in hygienic design;
5. WJ-Junior housing; 6. Wolftechnik pedestal



## VIelfÄLTIGE FILTERSYSTEME A VARIETETY OF FILTER SYSTEMS

führung des WTSRF selbstreinigenden Filters. Sowie mit einer Vielzahl unterschiedlicher Filterelemente und Filtergehäuse, die mit einer großen Variabilität der modifizierbaren Standard-Konstruktion in Bezug auf Nennweite, Art des Anschlusses und Lage der Ein- und Austrittsstutzen aufwarten. In Verbindung mit Edelstahl-Gussteilen für den Klappdeckel sowie den Gehäuseflansch und mit dem innovativen Standsockel aus Edelstahlguss mit nach innen gewölbtem Klöpperboden zur besseren Restentleerung, sicheren Aufstellung und niedrigerer Bauweise. Oder den preiswerten Gehäusen in „Economy-Ausführung“ mit Schnellspannklammer wenn die Anwendung mal ganz „einfach“ ist.

### Diversität begünstigt Stabilität

Wolftechnik hat sich im Zuge der regen Diskussionen um den Naturschutz und um die eigene CO<sub>2</sub>- Neutralität intensiv mit dem Thema Biodiversität beschäftigt. Biodiversität oder biologische Vielfalt ist in den Wissenschaften ein Bewertungsmaßstab für die Fülle unterschiedlichen Lebens in einem Ökosystem. Dabei kann in einem System mit vielfältiger Struktur gleich mit mehreren Antworten auf wechselnde Einflüsse und Anforderungen reagiert werden. Die bessere Antwort setzt sich durch.

Im Technisch-Wirtschaftlichen charakterisiert dies der Begriff Diversifikation sowohl als horizontale wie auch als vertikale Ausweitung des Produktangebots.

*designed to meet the hygiene requirements of the food industry. As well as with a variety of different filter elements and filter housings, which offer a wide variability of the modifiable standard design in terms of nominal width, type of connection and position of the inlet and outlet connections. In combination with stainless steel castings for the hinged cover as well as the housing flange and with the innovative pedestal made of cast stainless steel with inwardly curved dished bottom for better residual drainage, safe installation and lower construction. Or the inexpensive housings in „economy design“ with quickrelease clamp when the application is quite „simple“.*

### Diversity favours stability

*In the course of the lively discussions about nature conservation and about its own CO<sub>2</sub> neutrality, Wolftechnik has intensively dealt with the topic of biodiversity. In the sciences, biodiversity or biological diversity is a measure of the abundance of different life in an ecosystem. In a system with a diverse structure, several responses can be made to changing influences and requirements. The better answer prevails.*

*In technical and economic terms, this is characterised by the term diversification, both as a horizontal and vertical expansion of the product range. Transferred to the positive effects of diversity in an ecosystem, Wolf-*



*WTGD-Gehäuse aus Edelstahl mit Klappdeckel und Standsockel sowie Innenansicht Standsockel. Kompakt und platzsparend überzeugt der Wolftechnik Standsockel aus Edelstahlguss mit einer hohen Stabilität, einer niedrigen Bauhöhe und einer sauberen Restentleerung*

*WTGD housing made of stainless steel with hinged lid and pedestal as well as interior view of pedestal. Compact and space-saving, the Wolftechnik cast stainless steel pedestal impresses with its high stability, low height low overall height and clean emptying of residues.*



*WTBKF-Beutel-Kerzenfiltergehäuse, in das ohne Anlagenumbau zunächst Beutelfilter und bei gestiegenen Qualitätsansprüchen Kerzenfilterelemente eingesetzt werden können.*

*WTBKF bag-cardridge filter housing, in which bag filters can initially be inserted and in case of rising quality requirements cartridge filter elements can be inserted without having to modify the system.*

*Fotos: Martin Wolf Wagner*



## VIelfÄLTIGE FILTERSYSTEME A VARIETeY OF FILTER SYSTEMS

Übertragen auf die positiven Effekte der Diversität in einem Ökosystem, steht bei Wolftechnik die Vielfalt an Produkten im Bereich der Filtertechnik. Das ermöglicht optimale Lösungen für kundenseitige Anforderungen. Wie auch in der Natur gibt es Kombinationen, die für bestimmte Trennungsaufgaben besser geeignet sind als die Einzelvarianten.

So nutzen beispielsweise Polypropylen-Filterelemente wie die WFMLP-Multi-Layer-Faltelemente als Kombifilter die Tiefenfilterwirkung aufgrund des mehrlagigen Aufbaus und die Vorteile der Faltelemente durch die Faltung des Filtergewebes.

Kombifilter haben gute Schmutzaufnahmekapazität und eine hohe Durchsatzleistung bei gleichzeitig sehr guter absoluter Rückhalterate.

So variabel die Möglichkeiten bei den Filtertypen sind, so variabel sind sie auch bei den Wolftechnik-Filtergehäusen. So können beispielsweise WTBKF-Beutel-Kerzenfiltergehäuse ohne Anlagenumbau mit Filterbeuteln und bei gestiegenen Qualitätsansprüchen mit Standardfilterkerzen bestückt werden.

Die Kombigehäuse sind aus Edelstahl gefertigt und werden in zwei Baugrößen hergestellt.

Das WTBKF85 kann entweder mit einem Filterbeutel Größe 2 oder mit 5 x 30" Filterkerzen Code 5 bestückt werden. Das WTBKF40 mit einem Filterbeutel Größe 1 oder 5 x 20" Filterkerzen Code 5. In die innovativen Filtergehäuse können zudem Edelstahlsiebkörbe oder LUPUS®-II-Filterelemente eingesetzt werden.

Wie bei den meisten Wolftechnik-Filtergehäusen sorgt der Standsockel aus Edelstahlguss für eine kompakte und platzsparende Bauweise und eine erhöhte Servicefreundlichkeit. Zudem sind Wolftechnik-Gehäuse mit dem vielfach bewährten Klappdeckel aus Edelstahlguss ausgestattet. Ein weiteres wichtiges Merkmal der Gehäuse ist, dass Lage, Art und Größe der Eintritts- und der Austrittsstutzen variabel sind und erst bei der Beauftragung nach dem Wunsch des Kunden und den Erfordernissen am Einsatzort gefertigt werden.

*technik stands for the diversity of products in the field of filter technology. This enables optimal solutions for customer requirements.*

*As in nature, there are combinations here that are better suited to certain separation tasks than the individual variants. For example, polypropylene filter elements such as the WFMLP multi-layer pleated elements as combi-filters utilise the depth filtering effect due to the multi-layer structure and the advantages of the pleated elements through the pleating of the filter fabric. Combi filters have a good dirt-holding capacity and a high throughput rate with a very good absolute retention rate.*

*As variable as the possibilities are for the filter types, they are just as variable for the Wolftechnik filter housings. WTBKF bag cartridge filter housings, for example, can be equipped with filter bags and, in the case of increased quality requirements, with standard filter cartridges.*

*The combination housings are made of stainless steel and are produced in two sizes.*

*The WTBKF85 can be equipped with either a size 2 filter bag or 5 x 30" filter cartridges code 5. The WTBKF40 with a filter bag size 1 or 5 x 20" filter cartridges code 5. In addition, stainless steel strainer baskets or LUPUS®-II filter elements can be inserted into the innovative filter housings.*

*As with most Wolftechnik filter housings, the cast stainless steel base ensures a compact and spacesaving design and increased ease of servicing.*

*Another important feature of the housings is that the position, type and size of the inlet and outlet ports are variable and are not manufactured until the order is placed, according to the customer's wishes and the requirements at the place of use.*



## VIELFÄLTIGE FILTERSYSTEME A VARIETY OF FILTER SYSTEMS

### Standfest und sauber

Kompakt und platzsparend überzeugt der Wolftechnik Standsockel aus Edelstahl aus mit einer hohen Stabilität und im Gegensatz zur Aufstellung mit Dreibein oder drei angeschweißten Füßen einer niedrigen Bauhöhe. Die Deckelöffnung des Gehäuses wandert so von Augenhöhe in Richtung Brusthöhe oder sogar darunter, was die Zugangsmöglichkeit ans Gehäuse für Filterwechsel und Wartung deutlich erleichtert. Die Servicezeiten sinken und auch die Arbeit insgesamt gestaltet sich sauberer und anwenderfreundlicher.

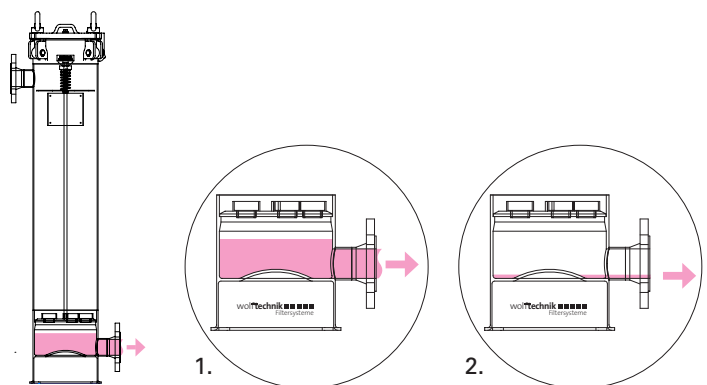
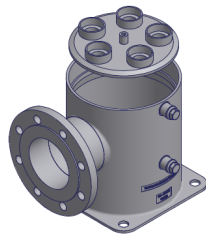
Ein weiterer großer Vorteil des Sockels zeigt sich, wenn das Filtrat am Austritt wieder in die Waagrechte geführt werden muss. Bei den herkömmlichen Aufstellungen über ein Dreibein wird am unteren Austritt des Gehäuses Richtung Boden zeigend ein 90 Grad Bogen in die Waagrechte benötigen. Mit dem neuen Sockel ergibt sich über die im Gussteil nach innen gewölbte Kontur des Bodens sofort ein waagrechter Austritt. Der Austrittsstutzen ist weit nach unten gesetzt. Das Rohr an der Austrittsseite ist im Innendurchmesser bündig mit der Oberkante des nach innen gewölbten Klöpperbodens. Damit ist eine saubere Restentleerung garantiert.

### Stable and clean

*Compact and space-saving, the Wolftechnik pedestal made of cast stainless steel impresses with a high level of stability and a low overall height. In contrast to installation with a tripod or three welded-on feet. The lid opening of the housing thus moves from eye level to chest level or even below, which makes it much easier to access the housing for filter changes and maintenance. Service times are reduced and the work as a whole is cleaner and more user-friendly.*

*Another great advantage of the base becomes apparent when the filtrate has to be returned to horizontal at the outlet. In conventional set-ups using a tripod, a 90-degree bend is made at the lower outlet of the housing, pointing towards the floor. With the new base, the contour of the base, which is curved inwards in the casting, immediately results in a horizontal outlet.*

*The outlet nozzle is set far downwards. The tube on the outlet side is flush with the upper edge of the inwardly curved dished head base. This guarantees clean residual emptying*



### Merkmale und Vorteile:

Material 1.4404 (AISI316L), solide, kompakte Bauweise, Wanddicke 5mm. Fester, sicherer Stand durch quadratische Bodenplatte, Lochbild der Bodenplatte immer identisch, Horizontaler Abgang eben mit Bodenplatte für komplette Restentleerung (90°-Bogen bei Austritt am Boden entfällt), Niedrigere Bauhöhe, weniger Platzbedarf, bessere Zugänglichkeit bei Filterwechsel. Druckprüfung PN16 bestanden (23 bar Prüfdruck)

### Features and benefits:

*Material 1.4404 (AISI316L), Solid, compact design, wall thickness 5mm. Stable, safe set-up through square bottom plate, Firm hole pattern of bottom plate, Horizontal outlet is flush with the bottom for proper emptying (saves 90°-elbow for outlet towards the bottom), Lower overall height, lower space requirements, better accessibility for filter exchange. Pressure test PN16 passed (23 bar test pressure)*