

WFMG-Master-Groove-Tiefenfilterkerze, nominal



WFMG-Master-Groove-Tiefenfilterkerze mit 2 Filterstufen, komplett aus Polypropylen

Die WFMG-Master-Groove-Tiefenfilterkerze ist eine Klärungs- und Filterkerze mit 2 Filterstufen. Die außen liegende Filterstufe ist die gröbere Filterstufe und dient zur Abtrennung der gröberen Verunreinigungen. Die innen liegende Filterstufe ist die feinere Filterstufe und dient zur Abtrennung der feineren Verunreinigungen. Dadurch können unterschiedlich große Partikelfractionen in den jeweiligen Filterlagen zurückgehalten werden.

Die prägnanten, namensgebenden Rillen an der Oberfläche der WFMG-Master-Groove-Tiefenfilterkerze fixieren die PP-Fasern an der Außenseite und unterbinden die Faserabgabe. Der besondere Tiefenfilter-Aufbau mit extrem guter Faserbindung ergibt eine sehr feste Filtermatrix, die extra hohe Differenzdrücke ohne Partikeldurchbrüche aufnehmen kann. Die 2-lagige Filterabstufung erhöht die Schmutzaufnahmekapazität.

WFMG-Master-Groove-Tiefenfilterkerze bieten besondere Vorteile bei der Filtration von viskosen und hochviskosen Flüssigkeiten mit breitem Spektrum an Verunreinigungen.

WFMG-Master-Groove-Tiefenfilterkerze, nominal

Technische Daten

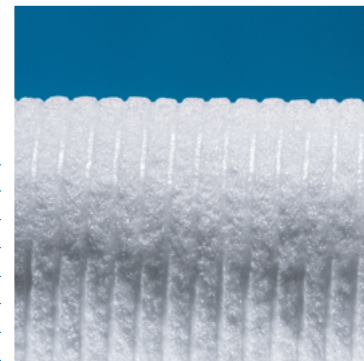
Filtermedium:	Polypropylen
Stützkern:	-
Adapter und Endkappen:	Polypropylen
Filterfeinheiten:	1- 100 µm, nominal
Temperatur:	max. 80°C
Differenzdruck:	max. 4,2 bar bei 20°C max. 2,1 bar bei 60°C
	Filterwechsel bei 1,5 bar empfohlen
Abmessungen:	Innendurchmesser 28 mm Außendurchmesser 63 mm Längen 47" - 40"

Anwendungen

- Lacke, Farben und Tinten
- Leicht- bis hochviskose Flüssigkeiten
- Feinchemikalien und Kosmetika
- Lösemittelhaltige Spülbäder
- Säuren und Laugen
- Reinstwasser und Kühlkreisläufe
- Lebensmittel und Getränke

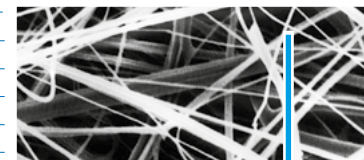
Merkmale und Vorteile

- Klärungs- und Filterkerze mit 2 Filterstufen
- Gerillte Master-Groove-Oberfläche
- Komplett aus PP
- Feste Filtermatrix durch extrem gute Faserbindung
- Stabile Partikelrückhalterate auch bei hohen Differenzdrücken
- Erhöhte Schmutzaufnahmekapazität durch 2-lagige Filterabstufung
- Keine Faserabgabe
- Keine Verwendung von Bindemitteln
- Breite chemische Beständigkeit
- Niedrige Druckverluste, hohe Durchflussraten
- Lange Filterstandzeit
- NSF42 und FDA CRF21 Zertifikat
- Lebensmittel-Konformitätserklärung
- REACH-Konformitätserklärung
- RoHS-Konformitätserklärung

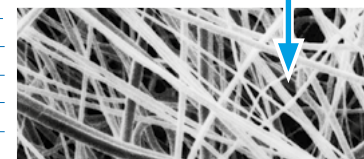


Außen grob

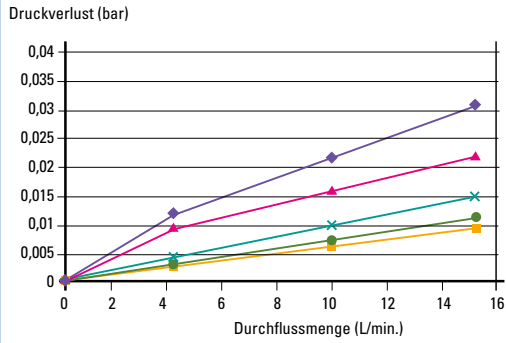
Durchflußrichtung



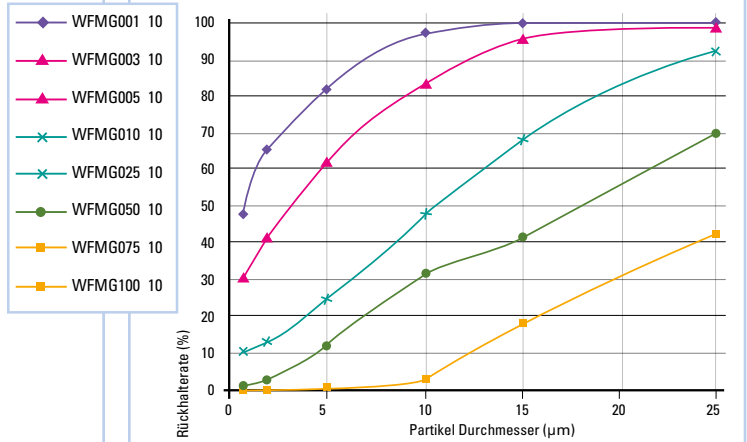
Innen fein



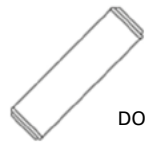
WFMG-Master-Groove-Tiefenfilterkerze
Durchflusswerte bezogen auf 10" (Wasser)



Rückhalterate (%)



Adapterbauformen



Bestellinformationen

WFMG	010	09¾	-	-
WFMG-Master-Groove-Tiefenfilterkerze, nominal	Filterfeinheit in µm	Länge in mm (inch)	Dichtung	Adapter
	001: 1 µm	4 ⁷ / ₈ : 124 mm	-: DOE ohne Dichtung	- : DOE
	003: 3 µm	5: 127 mm	P: PE- Dichtung	0: 222 / Cap
	005: 5 µm	9 ³ / ₄ : 248 mm	E: EPDM	5: 222 / Fin
	010: 10 µm	10: 254 mm	B: NBR	7: 226 / Fin
	025: 25 µm	19 ¹ / ₂ : 496 mm	S: Silikon	B: 213 / Cap
	050: 50 µm	20: 508 mm	V: FKM	
	075: 75 µm	29 ¹ / ₄ : 744 mm	F: FKM-FEP-ummantelt	
	100: 100 µm	30: 762 mm		
	39: 992 mm			
	40: 1016 mm			