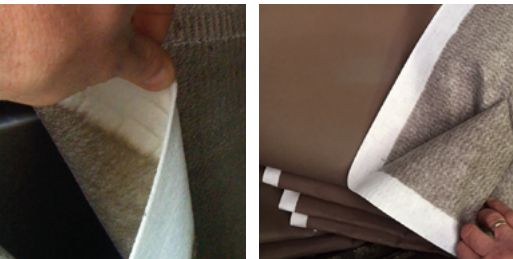


WFV-Filtervliesrollen für Bandfilteranlagen



Zur optimalen Abstimmung auf die abzutrennenden Feststoffe sowie auf das vorliegende Flüssigkeitssystem stehen vier unterschiedliche Filtervliesarten zur Verfügung.

Filtervliese zur Oberflächenfiltration sind FDU, das im Schmelzfaser-Prozess aus PP und PET hergestellt wird, und FLI, das in einem chemischen Bindungsprozess aus Viskose hergestellt wird.

Filtervliese zur Tiefenfiltration sind das im thermischen Bindungsprozess aus PET hergestellte FLO und das ebenfalls thermisch gebundene, aber zusätzlich genadelte FKI aus Viskose/PET-Mischfaser.

FDU, FLI, FLO und FKI gibt es jeweils in verschiedenen Qualitäten, die sich nach Gewicht in gr/m unterscheiden lassen. Alle Filtervliese sind zu Rollen aufgewickelt. Die gängigen Rollenbreiten liegen zwischen 500mm und 1300mm. Die handelsüblichen Längen der Filtervliese je Rolle reichen von 50m bis 200m. Sonderbreiten und -längen sind auf Anfrage lieferbar.

WFV-Filtervliesrollen

Neu

Technische Daten

Filtermedium:	FDU 11, 15: Spunbonded PP
	FDU 13, 14: Spunbondet PET
	FLI: Chemical bonded CV
	FLO: Thermal bonded PET
	FKI: Thermal bonded, needled VC/PET
Gewicht:	20 gr/m bis 200 gr/m
	Temperatur:
Temperatur:	PP: max. 80°C
	PET: max. 95°C
	CV: max. 95°C
Abmessungen:	Breite: 500mm bis 1300mm
	Länge: 50m bis 200m
	(Sonderbreiten und -längen auf Anfrage lieferbar)

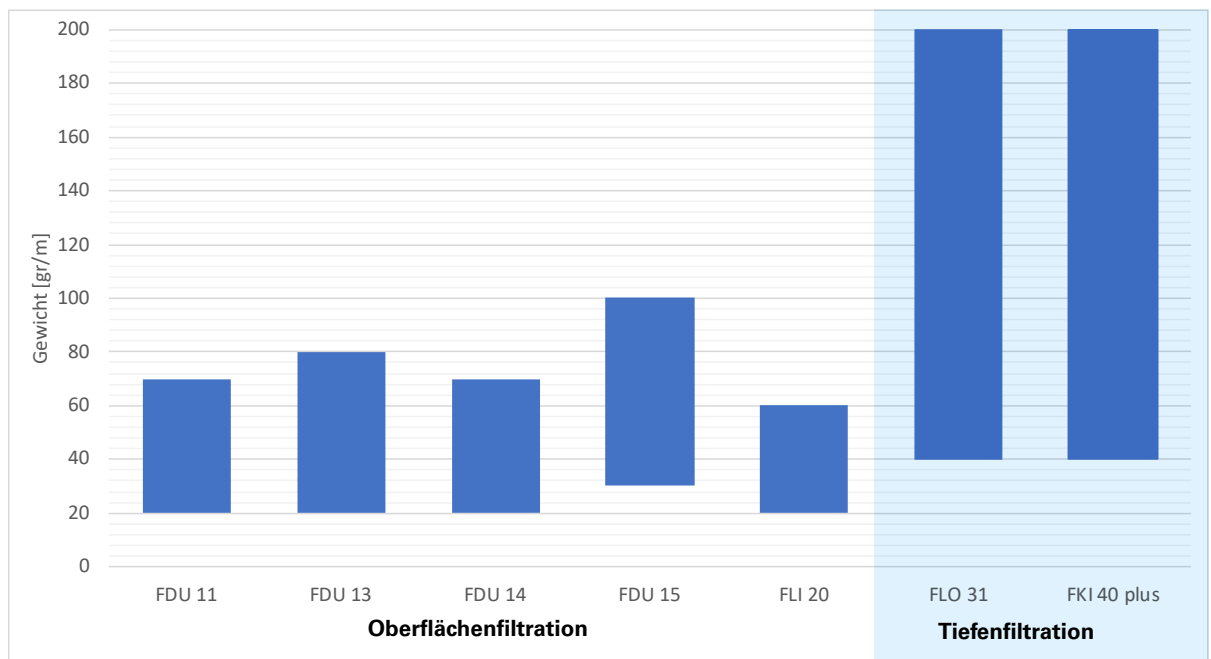
Anwendung

- Aufbereitung von Kühlschmierstoffen
- Rückführung von Reinigungsflüssigkeiten
- Behandlung von Prozessabwasser
- Feststoffabtrennung aus Spülflüssigkeiten

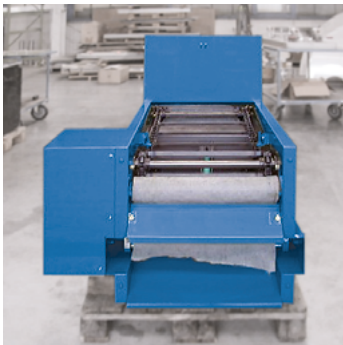
Merkmale und Vorteile

- Vier unterschiedliche Filtervliesarten bzgl. Herstellungsprozess
- FDU und FLI zur Oberflächenfiltration
- FLO und FKI zur Tiefenfiltration
- Alle Filtervliesarten in unterschiedlichen Qualitäten bzgl. Gewicht in gr/m
- Filtervlies-Rollenbreiten von 500mm bis 1300mm
- Filtervlies-Längen je Rolle von 50m bis 200m
- Sonderbreiten und -längen auf Anfrage lieferbar.

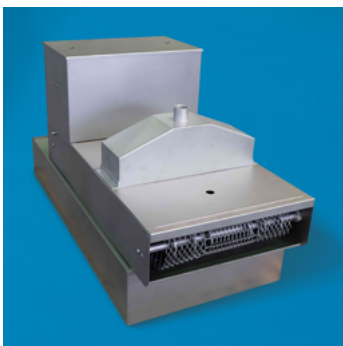
Übersicht Filtervliese



Zuordnung Rollenbreiten TBF-Tiefbettfilter und UVF-Universalbandfilter



TBF-Tiefbettfilter	Rollenbreite
TBF400	400 mm
TBF500	500 mm
TBF700	726 mm
TBF1000	1000 mm
TBF1300	1300 mm
TBF1500	1500 mm



UVF-Universalbandfilter	Rollenbreite
UVF60	490 mm
UVF100	710 mm
UVF150	710 mm

Bestellbeispiel

WFV	-	FDU	14	050	-	0500	100	PET
1		2	3	4		5	6	7

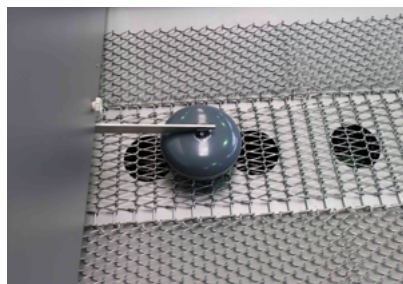
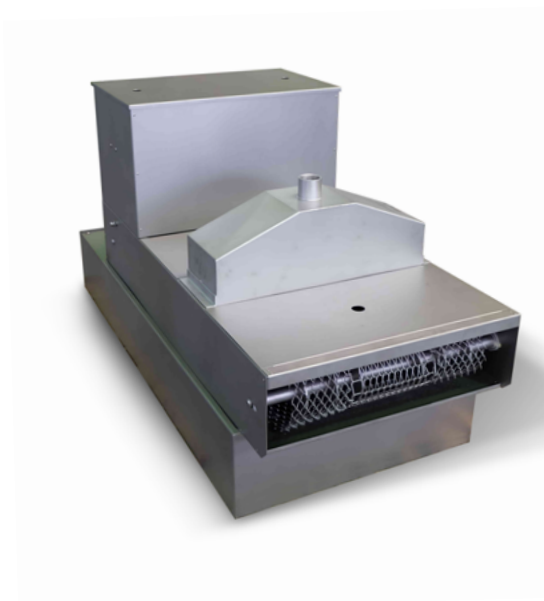
Bestellinformationen

Pos.	Bezeichnung	Beschreibung
1	WFV-Filtervliesrollen für Bandfilteranlagen	
2	FDU	Spun bonded, PP und PET zur Oberflächenfiltration
	FLI	Chemical bonded, CV zur Oberflächenfiltration
	FLO	Thermal bonded, PET zur Tiefenfiltration
	FKI	Thermal bonded and needled, VC/PET zur Tiefenfiltration
3	11 (nur FDU)	Spun bonded PP
	13 (nur FDU)	Spun bonded PET
	14 (nur FDU)	Spun bonded PET
	15 (nur FDU)	Spun bonded PP
	20 (nur FLI)	Chemical bonded CV
	31 (nur FLO)	Thermal bonded PET
	40 plus (nur FKI)	Thermal bonded and needled VC/PET
4	20: Gewicht 20 gr/m	FDU 11, 13, 14 FLI 20
	25: Gewicht 25 gr/m	FDU 11, 14
	30: Gewicht 30 gr/m	FDU 11,13, 14, 15 FLI 20
	40: Gewicht 40 gr/m	FDU 11, 13, 14, FLI 20 FLO 31 FKI 40 plus
	50: Gewicht 50 gr/m	FDU 11, 13, 14, 15 FLI 20
	60: Gewicht 60 gr/m	FDU 11, 13, 14 FLI 20 FLO 31 FKI 40 plus
	70: Gewicht 70 gr/m	FDU 11, 13, 14, 15
	80: Gewicht 80 gr/m	FDU 13 FLO 31 FKI 40 plus
	100: Gewicht 100 gr/m	FDU 15 FLO 31 FKI 40 plus
	125: Gewicht 125 gr/m	FLO 31 FKI 40 plus
	200: Gewicht 200 gr/m	FLO 31 FKI 40 plus

Bestellinformationen

Pos.	Bezeichnung	Beschreibung
5*	0500: 500 mm Rollenbreite	
	0540: 540 mm Rollenbreite	
	0726: 726 mm Rollenbreite	
	1000: 1000 mm Rollenbreite	
	1300: 1300 mm Rollenbreite	
6*	050: 50 m Länge auf Rolle	
	100: 100 m Länge auf Rolle	
	200: 200 m Länge auf Rolle	
7	PET: Vliesmaterial Polyester	
	PP: Vliesmaterial Polypropylen	
	CV: Vliesmaterial Viskose	
	CV/PET: Vliesmaterial Viskose/Polyester	

5*, 6*: Alle Rollenbreiten und Rollenlängen auf Anfrage auch mit abweichenden Abmessungen lieferbar.



Bei den TBF-Tiefbettfiltern und UVF-Universalbandfiltern von Wolftechnik kommen WFV-Filtervliesrollen zum Einsatz.

Das gitterförmige Trägerband dient als Auflage für das Filtervlies und transportiert das verbrauchte Filtervlies weiter, wenn der Schwimmerschalter den max. zulässigen Flüssigkeitsstand über dem Filtervlies meldet. Dabei wird neues WFV-Filtervlies von der Rolle abgewickelt und das verbrauchte Filtervlies am Ende je nach Ausstattung der Bandfilter entweder aufgerollt oder in einen Schmutzbehälter befördert.

WFV-Filtervliesrollen können auch in Bandfilteranlagen anderer Hersteller eingebaut werden.